

# Canon

Products Guide  
Guide des produits  
Produktkatalog  
Guía de productos  
Guida articoli Canon



Canon  
**F-1**



Canon  
**A-1**



Canon  
**AE-1**  
PROGRAM



Canon  
**T70**



Canon  
**AL-1**  
Quick Focus



Canon  
**T50**



### 35mm Single-Lens Reflex Cameras

**F-1:** The F-1 is the professional's SLR. Its match-needle metering can be augmented with aperture-priority AE and stopped-down AE by attaching the optional AE Finder FN. Attach either the AE Motor Drive FN or AE Power Winder FN and you have shutter-priority AE as well. A choice of metering patterns is provided by replacing the focusing screen.

**A-1:** The A-1 gives you a choice of 6 exposure modes: shutter-priority AE, aperture-priority AE, programmed AE, stopped-down AE, electronic flash AE and manual override. The digital computerized A-1 is compatible with a wide range of accessories including the Motor Drive MA, Data Back A and Speedlite 199A.

**AE-1 PROGRAM:** The AE-1 PROGRAM lets you concentrate on grabbing those fleeting instants that make great pictures. It sets both shutter speed and aperture automatically. For rapid action, there's shutter-priority AE, or you can set everything yourself manually. Bright LEDs display the exposure data in the viewfinder and there's a choice of 8 interchangeable focusing screens.

**AL-1:** The AL-1 solves the knotty problem of focusing. The aperture-priority AE camera features Canon's Quick Focus system of LED symbols that indicate which way to rotate the lens and the point of sharpest focus. The QF system works with any FD lens.

**T70:** A microprocessor-controlled SLR that offers dual metering and 8 exposure modes including three daylight programmed modes, programmed flash and Shutter-priority AE. Push-button controls, an LCD data panel and automated film transport are further versatile aspects of the user-friendly design.

**T50:** As simple as any of our rangefinder models, the T50 is pure SLR. Which means that you can use it with any interchangeable lens in the FD range. Film loading and advance are automatic. Exposure is fully programmed for pleasing results in daylight and when using the dedicated Speedlite 244T.

### Appareils reflex mono-objectif 24x36

**F-1:** Le F-1 est l'appareil reflex mono-objectif des professionnels. Sa mesure à aiguille de correspondance peut être accrue par EA à priorité à l'ouverture et EA à diaphragme fermé en utilisant le viseur EA FN. En ajoutant soit le moteur d'entraînement EA FN, soit le moteur d'armement EA FN, on peut aussi disposer de l'EA à priorité à la vitesse. Le remplacement du verre de visée fournit, en outre, divers modes de mesure.

**A-1:** Le A-1 vous offre un choix entre 6 modes d'exposition: EA à priorité à la vitesse, EA à priorité à l'ouverture, EA programmée, EA à diaphragme fermé, EA au flash électronique et réglage manuel. Le A-1 à information numérique accepte une large gamme d'accessoires, tels que le moteur d'entraînement MA, le dos-dateur A et le flash Speedlite 199A.

**AE-1 PROGRAM:** Le AE-1 PROGRAM vous permet de vous concentrer sur ces instants fugitifs qui font de certaines photos des œuvres d'art. Automatiquement, il détermine la vitesse d'obturation et l'ouverture. Quand le temps fait défaut, on dispose de l'EA à priorité à la vitesse, mais on peut aussi tout régler soi-même. Des diodes DEL lumineuses vous informent sur l'exposition dans le viseur et il existe un choix de 8 verres de visée interchangeables.

**AL-1:** Le AL-1 résout les problèmes délicats de la mise au point. Cet appareil à EA à priorité à l'ouverture incorpore le système Canon de mise au point rapide où des symboles à diodes DEL vous indiquent dans quel sens tourner l'objectif et le réglage idéal pour la mise au point. Le système QF (mise au point rapide) fonctionne avec n'importe quel



objectif FD.

**T70:** Un appareil reflex mono-objectif contrôlé par microprocesseur, disposant d'un double système de mesure et de 8 modes d'exposition, dont trois modes programmés lumière du jour, le mode flash programmé et l'EA à priorité à la vitesse. Pour la facilité d'emploi, il est doté de touches à boutons-poussoirs, d'un panneau d'affichage par cristaux liquides et d'un dispositif de transport automatisé de la pellicule qui le rendent très polyvalent.

**T50:** Aussi simple d'emploi qu'un appareil à télémètre, le T50 est pourtant un véritable reflex mono-objectif. Ce qui revient à dire que vous pouvez l'utiliser avec n'importe quel objectif interchangeable de la gamme FD. La mise en place de la pellicule et son armement sont automatiques. Comme son exposition est entièrement programmée, vous obtiendrez des résultats parfaits, aussi bien à la lumière du jour qu'en faisant appel au flash Speedlite 244T.

### Kleinbild-Spiegelreflexkamera

**F-1:** Die F-1 ist die Spiegelreflex-Kamera für den Profi. Wechsel-sucher und Motorzubehör machen sie zu einem Mehrfachautomaten. Mit dem serienmäßigen Prismensucher ist die F-1 eine Nachführkamera. Beim Einsatz des Automatiksuchers FN stehen Zeitautomatik mit Offen- oder Arbeitsblendenmessung zur Verfügung. Und Power Winder AE FN oder Motorantrieb AE FN ergänzen die Möglichkeiten um eine Blendenautomatik. Durch Auswechseln der Sucher-mattscheibe kann der Fotograf die Meßcharakteristik der Siliziumzelle bestimmen.

**A-1:** Als einzige ESR-Kamera bietet Canons A-1 neben Handeinstellung der Blende fünf verschiedene Automatikprogramme: Blendenautomatik, Zeitautomatik, Programmautomatik, Arbeitsblendenautomatik und Blitzautomatik. Der digitale Mehrfachautomat fügt sich in ein großes Zubehörprogramm ein, darunter der Motorantrieb MA, das Datenrückteil A und das Speedlite 199A.

**AE-1 PROGRAM:** Mit der AE-1 PROGRAM entgeht Ihnen keine der Aufnahmegelegenheiten, auf die Sie so lange gewartet haben. Verschlusszeit und Blende werden automatisch eingestellt — Sie konzentrieren sich ganz aufs Motiv. Für Action-Aufnahmen gibt es natürlich auch eine Blendenautomatik, und selbstverständlich können Sie die Belichtung auch von Hand einstellen. Digitale Leuchtdiodenanzeige der Belichtungsdaten im superhellen Sucher und die Wähls zwischen acht auswechselbaren Sucherscheiben runden das Bild ab.

**AL-1:** Ein neuartiges optoelektronisches Verfahren reduziert die Scharfeinstellung zu einem kinderleichten Vorgang. Zwei rote Pfeile bezeichnen die Richtung, in die der Entfernungsring jeweils zu drehen ist; eine grüne Lampe signalisiert perfekte Scharfeinstellung. Die Kamera ist ein Zeitautomat und im Stromverbrauch äußerst genügsam. Das Quick-Focus-System der AL-1 funktioniert mit allen FD-Objektiven.

**T70:** Diese computergesteuerte Spiegelreflex-Kamera bietet neben zwei Meßcharakteristiken auch acht Belichtungsprogramme, darunter drei verschiedene Programme für Tageslichtaufnahmen, Blitzautomatik und Blendenautomatik. Zu den weiteren Besonderheiten ihres bedienerefreundlichen Design zählen Kontrolltasten, ein umfassendes LCD-Display und automatischer Filmtransport.

**T50:** Einfacher ist auch keine unserer Kompaktkameras zu bedienen — und trotzdem ist die T50 eine ausgewachsene Spiegelreflex-Kamera. Filmeinlegen und Filmtransport erfolgt automatisch; Belichtung ist ebenfalls voll automatisiert, ob bei Tageslicht oder mit dem eigens für die T50 entwickelten Speedlite 244T. Trotz ihrer Einfachheit läßt sich die Kamera mit allen Objektiven der FD-Serie verwenden.

### Cámaras SLR de 35 mm

**F-1:** La F-1 es la SLR para profesionales. Su fotometría por coincidencia de agujas puede aplicarse para AE con prioridad en la abertura y AE con diafragma montando el visor AE FN opcional. Para obtener la AE con prioridad en la velocidad del obturador, se monta la unidad motriz AE FN o el bobinador motorizado AE FN. Recambiando las pantallas de enfoque se tendrá una amplia selección de patrones de medición.

**A-1:** La A-1 le ofrece 6 modos de exposición: AE con prioridad en la velocidad del obturador, AE con prioridad en la abertura, AE programada, AE con diafragma, AE con flash electrónico y prioridad manual. La A-1 computerizada y digital es compatible con una amplia gama de accesorios incluyendo la unidad motriz MA, tapa clasificadora A y Speedlite 199A.

**AE-1 PROGRAM:** La AE-1 PROGRAM le permite concentrarse en capturar esos instantes que valen excelentes fotografías. Ajusta automáticamente la velocidad del obturador y la abertura. Para las acciones rápidas se tiene la AE con prioridad en la velocidad del obturador, o la alternativa de ajustarlo todo manualmente. Claros LED indican los datos de exposición en el visor. Hay disponibles 8 pantallas de enfoque distintas.

**AL-1:** La AL-1 resuelve el engorroso problema del enfoque. La cámara de AE con prioridad en la abertura está dotada del sistema de rápido enfoque (QF) de Canon que se vale de símbolos LED para indicar la dirección en la que hay que girar el objetivo y señalar el punto de enfoque más nítido. El sistema de rápido enfoque funciona con cualquier objetivo FD.

**T70:** Una SLR controlada por microprocesador que ofrece medición doble y 8 modos de exposición, incluyendo tres modos programados para luz diurna, flash programado y AE con prioridad en el obturador. Para poder ofrecer un diseño más versátil, los controles son de botones, tiene un panel de datos de cristal líquido y el transporte de la película está automatizado.

**T50:** Es tan simple como cualquier otro de nuestros modelos de telemetro. La T50 es una pura SLR, lo cual significa que se puede utilizar con cualquier objetivo intercambiable de la serie FD. La carga y el avance de la película son automáticos. La exposición está completamente programada para conseguir excelentes resultados con luz diurna así como utilizando el flash exclusivo Speedlite 244T.

### Reflex Monobiettivo 35 mm

**F-1:** La F-1 è la reflex dei professionisti. Oltre al controllo dell'esposizione mediante il sistema analogico a sovrapposizione degli aghi, offre l'esposizione automatica con priorità all'apertura e in stopped-down con il semplice inserimento del mirino AE FN, facoltativo; munita poi di motore d'avanzamento AE FN o di Power Winder AE FN, consente anche l'esposizione automatica con priorità dell'otturatore. Gli schermi di messa a fuoco intercambiabili permettono infine vari sistemi di misurazione della luce.

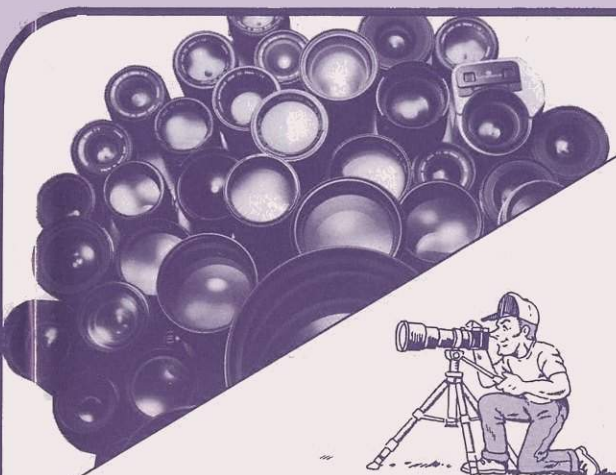
**A-1:** È l'unica reflex che propone ben sei diversi modi d'esposizione: AE con priorità all'otturatore, AE con priorità all'apertura, AE programmata, AE in stopped-down, AE con flash elettronico e funzionamento manuale. Questa fotocamera elettronica a display digitale è inoltre compatibile con una vasta gamma di accessori, tra cui il motore d'avanzamento MA, il dorso dati A e lo Speedlite 199A.

**AE-1 PROGRAM:** La AE-1 PROGRAM permette all'operatore di concentrarsi sul soggetto e di coglierlo nel momento più suggestivo, perché imposta automaticamente tempo e diaframma. Per le scene d'azione, la fotocamera offre l'AE con priorità all'otturatore; più, beninteso, la regolazione manuale. I dati d'esposizione sono chiaramente indicati da LED nel mirino; sono inoltre disponibili 8 diversi schermi di messa a fuoco intercambiabili.

**AL-1:** L'AL-1 risolve lo spinoso problema della messa a fuoco. Questa fotocamera, predisposta per l'AE a priorità all'apertura, è dotata del sistema Quick Focus Canon in cui dei LED indicano in che senso va ruotata la ghiera di messa a fuoco e quando l'immagine è perfettamente nitida. Il sistema QF è compatibile con qualsiasi obiettivo FD.

**T70:** Una SRL controllata da microprocessore che offre due sistemi di misurazione e 8 modi di esposizione che comprendono tre modi programmati per riprese diurne, flash programmato e priorità AE. I comandi a pulsante, un indicatore di dati a LCD ed un sistema di trasporto automatico della pellicola sono ulteriori aspetti versatili di questo apparecchio.

**T50:** Semplice quanto una normale fotocamera a telemetro, la T50 è tuttavia una vera e propria reflex. Il che significa che è compatibile con qualsiasi obiettivo intercambiabile della serie FD. Caricamento ed avanzamento del film sono automatici. L'esposizione è interamente programmata per fornire gradevoli risultati sia con luce diurna che con l'apposito Speedlite 244T.



### Interchangeable Lenses

Once you've decided which Canon SLR best suits your purpose, you'll want to investigate one of its most attractive features: lens interchangeability. The FD lens series is an all-encompassing system of over 50 superb optics that are second to none in quality, performance and handling ease. They range from an 7.5mm fish-eye all the way to an 800mm super-telephoto. In between these two extremes is an amazing variety of lenses, each offering superlative resolution, contrast and color balance. They include such exotic as a tilt and shift wide-angle lens which helps correct perspective distortion, a short telephoto designed to create a soft focus effect in portraits and three macro lenses for capturing the fascinating minutiae of life. Besides wide angle, standard and telephoto fixed focal length lenses, there's also a comprehensive range of zooms. Among them is one which focuses automatically and a light, compact 35—70mm zoom. And FD lenses, without exception, feature Canon's unique Breech-lock mount which assures rapid mounting/dismounting without wear to the mount surfaces. Canon lenses allow you to portray any scene, capture any moment, with an optical fidelity that will amaze and delight you.

### Objectifs interchangeables

Lorsque vous aurez arrêté votre choix sur le reflex mono-objectif Canon qui convient le mieux à vos besoins, vous serez étonné et ravi du choix qui s'offre à vous par la gamme d'objectifs interchangeables. La série

FD constitue un système complet de plus de 50 optiques superbes dont la qualité, les performances et la facilité d'emploi sont de tout premier ordre. Ils vont de l'œil de poisson de 7,5 mm au super téléphoto de 800 mm, en passant par chacun des intermédiaires dont la résolution, le contraste et la balance chromatique sont quasiment la perfection. Dans cette gamme, on trouve des merveilles rares comme l'objectif grand angle à décentrement et bascule qui contribue à corriger la distorsion de perspective, un téléphoto court destiné à créer un flou artistique sur les portraits et trois objectifs macro pour saisir les détails fascinants de la vie. Outre les grands angles, les objectifs ordinaires et les téléphotos à focale fixe, il existe aussi un éventail de zooms. Parmi eux figurent celui qui assure une mise au point automatique et considérablement petit et compact, le zoom 35—70 mm. Sans exception, tous les objectifs FD possèdent une monture "Baionnette Canon", particulière à Canon, qui assure un montage/démontage rapide, sans usure de ses surfaces. Les objectifs Canon vous permettent de photographier n'importe quelle scène, de saisir toutes les situations avec une fidélité optique qui vous surprendra et vous ravira.

### Wechselobjektive

Wenn Sie sich für eine der Canon-Spiegelreflex-Kameras entschieden haben, werden Sie bald feststellen, daß Auswechselbarkeit der Objektiv mit zu den attraktivsten Kamera-Charakteristiken gehört. Canons FD-Serie umfaßt über 50 Wechselobjektive, die an optischer Qualität, Leistung und Einfachheit der Bedienung ihresgleichen suchen. Die Serie reicht vom Fischaugen-Objektiv mit 7,5 mm Brennweite bis hin zum Fernobjektiv mit 800 mm. Zwischen diesen beiden Typen gibt es eine unglaubliche Auswahl an Objektiven, die allesamt in punkto Auflösung, Kontrastleistung und Farbbalance zur Spitzenklasse gehören. Darunter befinden sich auch solch außergewöhnliche Modelle wie das TS-Objektiv mit verschwenk- und verstellbarem optischen System zur Korrektur perspektivischer Verzerrungen, ein Soft-Fokus-Objektiv für den kurzen Telebereich mit Weichzeichnereffekt sowie drei Makro-Objektive zur Aufnahme von Pflanzen und Kleinlebewesen. Neben festbrennweitigen Objektiven für den Weitwinkel-, Normal- und Telebereich bietet Canon auch eine umfassende Auswahl an Vario-Objektiven an. Darunter befindet sich ein leichtes und kompaktes Vario-Objektiv, das auf Knopfdruck automatisch scharfstellt, das FD 1:4/35—70 mm AF. FD-Objektive besitzen, ohne Ausnahme, das legendäre Canon-Bajonett, das raschen Objektivwechsel ermöglicht und die Auflageflächen keinerlei Abrieb aussetzt. Mit Canon-Objektiven ist der Fotograf in der Lage,

Szenen jeglicher Art einzufangen — und das mit einer Originaltreue, die Sie nicht für möglich gehalten hätten.

### Objetivos intercambiables

Una vez haya decidido la cámara SLR Canon que mejor se adapte a sus propósitos, querrá conocer sus principales características: intercambiables de objetivos. La serie de objetivos FD forma un sistema completo, con más de 50 excelentes unidades ópticas que no conocen nada superior a las mismas en cuanto a calidad, rendimiento y facilidad de manejo. Van desde un ojo de pez de 7,5 mm hasta el superteleobjetivo de 800 mm. Entre ambos extremos hay una asombrosa variedad de objetivos que ofrecen una definición, contraste y balance de los colores superiores. Incluyen unidades tan exóticas como el gran angular de inclinación y descentrado que ayuda a corregir la distorsión de la perspectiva, un teleobjetivo corto diseñado para crear un efecto de enfoque difuminado para retratos, y varios macroobjetivos para capturar la fascinante vida diminuta. Además de los objetivos grandes angulares, estándar y de telefoto con distancias focales fijas, hay también una amplia gama de zooms. Entre ellos se encuentra uno que enfoca automáticamente y el zoom muy ligero y compacto de 35—70 mm. Todos los objetivos FD están dotados de la montura de cierre Canon que asegura un montaje/desmontaje rápidos sin ocasionar desgaste en las superficies de la montura. Los objetivos Canon le permitirán retratar cualquiera escena, captar cualquier instante, con una fidelidad óptica que le sorprenderá y maravillará.

### Obiettivi intercambiabili

Una volta scelta la SLR Canon meglio rispondente alle proprie esigenze, converrà soffermarsi su uno dei suoi pregi maggiori, quello cioè dell'intercambiabilità degli obiettivi. Il sistema FD offre un assortimento completo di oltre 50 obiettivi, tutti eccellenti in termini di qualità, prestazioni e facilità d'impiego. Essi vanno dal fish-eye 7,5 mm al supertelefoto 800 mm, passando per tutta una gamma di obiettivi famosi per le loro doti di risoluzione, contrasto ed equilibrio cromatico. La serie comprende anche ottiche speciali, come il grandangolo basculabile e decentrabile per la correzione delle distorsioni prospettiche, il telefoto corto per sfumare i contorni in ritrattistica e tre obiettivi macro per cogliere i più affascinanti dettagli della natura. Ma oltre ai grandangoli, agli obiettivi standard ed ai telefoto a focale fissa, esiste un ampio assortimento di zoom, tra cui uno con messa a fuoco automatica ed un altro che è il leggero e compatto 35—70 mm. Gli obiettivi FD hanno tutti indistintamente lo speciale attacco a baionetta Canon che consente di montarli e smontarli rapidamente senza usura delle superfici a contatto. Gli obiettivi Canon permettono di ritrarre qualsiasi scena, cogliere qualsiasi momento, con una fedeltà ottica che sorprenderà ed appagherà tutti i fotografi.



### Zubehör

Eine ESR-Kamera von Canon hält leicht mit dem Wachsen Ihrer Ambitionen Schritt, denn sie ist in eines der umfangreichsten Zubehör-Systeme eingebettet, die einem Fotografen zur Verfügung stehen: in das Canon-System. Einige der Zubehörkomponenten sind nur mit besonderen Kameramodellen kompatibel, wie etwa Power Winder, die entweder mit Kameras der A-Serie oder der F-1 eingesetzt werden können. Andere Zubehörkomponenten wiederum sind für alle Canon-Spiegelreflex-Kameras passend ausgelegt. Ein gutes Beispiel für letztere ist das Canon-Nahsystem, das Sie Pflanzen und Kleinlebewesen ganz aus der Nähe aufnehmen läßt. Zum Nahsystem gehören Balgengeräte, Diakopiergeräte, Nahlinsen und Zwischenringe. Fernauslösung von Aufnahmen ist ebenfalls möglich — entweder mit Auslösekabel oder drahtlos. Für ein weiteres interessantes Gebiet, Blitzfotografie, stehen neun elektronische Speedlite-Blitzgeräte sowie eine besondere Blitzeinheit für Nahaufnahmen zur Verfügung.

### Accessories

With a Canon SLR, you can advance as fast and as far as your inclination takes you. Making this possible is an unparalleled selection of special equipment that collectively comprises the Canon System. While some units such as the power drives are designed exclusively for either the "A" series cameras or the F-1, others are compatible with every Canon SLR. An example is close-up accessories, which let you bring small subjects up close, such as plants and insects. The close-up system includes bellows units, slide duplicators, close-up lenses and extension tubes. Remote control photography, either by wireless or with a cable, is another interesting field and for flash photography there are nine electronic Speedlites plus a special flash for close-up work.

### Accessorios

Con una SLR Canon podrá ir allí adonde vaya su imaginación; gracias a la selección sin precedentes de equipo especial del amplísimo sistema Canon. Mientras que algunas unidades tales como las unidades motorices, están diseñadas exclusivamente para las cámaras de la serie "A" o para la F-1, otras son compatibles con cualquiera SLR Canon. Un ejemplo de ello son los accesorios para primeros planos, que le permiten acercar pequeños objetos tales como plantas e insectos. El sistema para primeros planos incluye fuelles, duplicadores de diapositivas, lentes de aproximación y tubos de extensión. La fotografía con control remoto, ya sea con cable o sin él, es otro de los interesantes campos; y en cuanto a la fotografía con flash, hay disponibles 9 Speedlites electrónicos además de un flash especial para trabajos de primeros planos.

### Accessoires

Avec un reflex mono-objectif Canon, il n'existe aucune limite à vos applications. Ceci est rendu possible par un choix sans pareil d'équipements spéciaux qui forment le système Canon. Bien que certains composants, comme les moteurs, soient réservés aux appareils de série "A" ou au F-1, les autres sont compatibles avec chaque reflex mono-objectif Canon. Il en est ainsi des accessoires pour photographie rapprochée, destinés à enregistrer sur pellicule de menus objets, tels que des plantes ou des insectes. Le système de macrophotographie comprend des soufflets, des duplicateurs de diapositives, des objectifs de photomacrographie et des tubes-allonge. Avec ou sans-câble, la photographie télécommandée est un autre domaine particulièrement captivant, tandis que pour les travaux au flash, il existe 9 Speedlites électroniques et un flash spécial pour les travaux rapprochés.

### Accessori

Con una SLR Canon è possibile progredire e sperimentare a volontà in campo fotografico, grazie alle innumerevoli apparecchiature speciali che nel loro insieme costituiscono il sistema Canon. Mentre alcuni articoli, come i motori d'avanzamento, sono destinati esclusivamente alle fotocamere serie "A" od alla F-1, altri sono compatibili con qualsiasi reflex Canon. A titolo d'esempio citiamo gli accessori close-up che permettono di ritrarre da vicino soggetti minuti, come piante ed insetti. Per questo genere di fotografia esistono soffietti, duplicatori di diapositive, lenti close-up e tubi di prolunga. Un altro campo degno d'interesse è quello della fotografia a distanza, mediante telecomando con o senza filo, oppure quello della fotografia col flash per cui sono disponibili nove Speedlite elettronici, più un flash speciale per lavori close-up.



Canon  
MC



Canon  
AF35ML



Canon  
AF35M II / SURE SHOT  
AF35M II / SURE SHOT  
QUARTZ DATE QUARTZ DATE

Canon  
Snappy 20



Canon  
Snappy 50



Canon  
AF35M



### 35mm Rangefinder Cameras

Photography was meant to be fun and for many the way to enjoy it is with a simple, automatic camera such as the Sure Shot or Sure Shot Quartz Date. They focus, set the exposure, advance and rewind the film. Fumbling fingers will particularly appreciate autoloading, a feature of both the AF35ML, with a bright f/1.9 lens, and the MC Micro Compact. The latter's sliding lens guard protects the whole lens area and switches the camera off when closed. Then there are the handy Snappy twins. The 50 features autofocus, autoloading, auto film advance/rewind. The 20 offers the same minus autofocus, and comes in five attractive colors.

Notes: • In different markets, the Sure Shot and Sure Shot Quartz Date are sold under the names AF35MII and AF35MII Quartz Date.  
• The MC will soon be available.

### Appareils 35 mm à télémètre

La photographie doit rester un plaisir et, pour beaucoup, le meilleur moyen de s'y adonner est de recourir à un appareil simple et automatique, tel que le AF35MII ou le AF35MII Quartz Date. Ils se chargent de la mise au point, de l'exposition, de l'armement et du rembobinage de la pellicule. Les novices apprécieront particulièrement la mise en place automatique du film, un dispositif qu'équipe le AF35ML, doté d'un objectif rapide f/1,9, ainsi que le MC Micro Compact. Le volet coulissant de ce dernier protège toute la section objectif et, refermé, il coupe l'alimentation de l'appareil. Enfin, il existe aussi les deux Snappy très pratiques: le 50 possède la mise au point automatique, la mise en place automatique et l'armement/rembobinage automatique. Quant au "20", il offre les mêmes atouts à l'exception de la mise au point automatique, mais en revanche, il se présente en cinq couleurs attrayantes.

Remarques: • Selon les marchés, les AF35MII et AF35MII Quartz Date sont respectivement vendus sous le nom Sure Shot et Sure Shot Quartz Date.  
• Le MC sera disponible dans un proche avenir.

### Kleinbild-Kompaktkameras

Fotografie soll Spaß machen — und dies heißt für viele Hobbyfotografen, sich für eine einfach zu bedienende, weitgehend automatische Kamera wie die AF35MII oder AF35MII Quartz Date zu entscheiden. Diese Kameras stellen automatisch scharf, belichten richtig, transportieren den Film weiter und spulen ihn am Filmdende wieder zurück. Weniger geschickte Hände werden die automatische Filmeinfädung besonders praktisch finden, wie sie zur Ausstattung der AF35ML mit 1:1.9-Objektiv und der MC Micro Compact gehört. Letztere zeichnet sich auch durch einen fest angebrachten, schiebbaren Objektivschutz aus, der gleichzeitig als Kameralauptschalter fungiert. Und schließlich gibt es dann noch die beiden Snappy-Modelle: Die Snappy 50 mit Autofokus, automatischer Filmeinfädung, automatischem Filmtransport und motorischem



Filmrückspulen sowie die Snappy 20, die außer Autofokus die gleichen Merkmale aufweist. Beide Snappy-Modelle sind in fünf attraktiven Farben erhältlich.

Hinweise: • Je nach Markt sind die AF35MII und AF35MII Quartz Date auch als Sure Shot und Sure Shot Quartz Date erhältlich.  
• Die MC ist demnächst erhältlich.

### Cámaras compactas de 35 mm

La fotografía ha venido siendo un gran entretenimiento, y para muchos la mejor forma de disfrutar de la misma es con una cámara simple y automática como las AF35MII y AF35MII Quartz Date. Estas cámaras enfocan, ajustan la exposición, avanzan la película y la rebobinan. Los dedos torpes apreciarán particularmente la peculiaridad de carga automática de la película, algo que ofrecen la AF35ML, con un luminoso objetivo de f/1,9, y la MC Microcompacta. El protector del objetivo de esta última cubre toda el área del objetivo y desactiva la cámara cuando está cerrado. Tenemos también las hermanas Snappy. La 50 ofrece el autoenfoco, carga automática de la película, y avance/rebobinado automáticos de la película. La 20 ofrece lo mismo sin el autoenfoco, y están disponibles en cinco atractivos colores.

Notas: • La AF35MII y la AF35MII Quartz Date se denominan también Sure Shot y Sure Shot Quartz Date en otros mercados.  
• La MC estará pronto disponible.

### Le 35 mm a telemetro

La fotografia estata concepita per essere un divertimento e per molti il modo per farlo è usare un semplice apparecchio fotografico automatico come la Sure Shot o la Sure Shot Quartz Date. La messa a fuoco, l'esposizione, l'avanzamento ed il riavvolgimento della pellicola avviene automaticamente. Mani inesperte apprezzeranno senz'altro la funzione di caricamento automatico, una caratteristica di entrambe la AF35ML, con un luminoso obiettivo da f/1,9, e la MC Micro Compact. Nell'ultima, l'elemento di protezione dell'obiettivo scorrevole protegge la sezione dell'obiettivo ed i comandi quando viene chiuso. Ci sono poi le maneggevoli gemelle Snappy. La 50 presenta messa a fuoco automatica, caricamento automatico, avanzamento e riavvolgimento automatico della pellicola. La 20 offre le stesse caratteristiche eccetto la messa a fuoco automatica ed è disponibile in cinque attraenti colori diversi.

Nota: • In alcuni paesi le Sure Shot e Sure Shot Quartz Date sono vendute con i nomi commerciali AF35MII e AF35MII Quartz Date rispettivamente.  
• La MC sarà presto disponibile.



Canon  
AF310XL

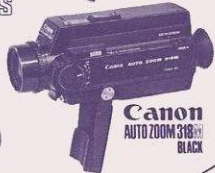


Canon  
814XL-S



Canon  
514XL

Canon  
1014XL-S



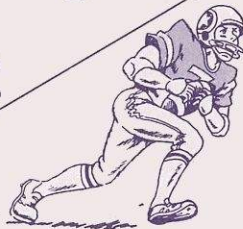
Canon  
AF514XL-S

Canon  
AF310XL-S



Canon  
310XL

Canon  
514XL-S



Canon  
AUTO ZOOM 310XL  
BLACK



## Cámaras filmadoras de 8 mm

No hay nada más entretenido en reuniones de amigos y familiares que poder verse a sí mismos moviéndose en una pantalla grande; y la mejor forma de conseguirlo es con una cámara Canon de 8 mm. No tiene por qué ser costosa, la económica AF310XL-S (sonora) y la AF310XL (muda) son prueba de ello. Son también las cámaras de 8 mm con autoenfoque más pequeñas y ligeras del mundo. El objetivo zoom 3X eléctrico/manual de f/1 permite las tomas con poca iluminación. Otro modelo con autoenfoque de 8 mm que puede también grabar sonido es la AF514XL-S. O para lo último en sofisticación cinematográfica, ¿qué le parece la 1014XL-S, o la 814XL-S, con una relación de zoom de 10X y 8X respectivamente, con aparición/desaparición graduales automáticas e intervalómetro de 4 pasos? Avanzada o simple, con sonido o sin él, las cámaras Canon Super 8 prometen muchos kilos de diversión para toda la familia.

## Cineprese 8 mm

Rivedersi sullo schermo dopo esser stati filmati è uno degli spettacoli più divertenti. Per chi si sente l'anima di un cineasta, la scelta che si impone è una 8 mm Canon. Anche senza dover affrontare una grossa spesa, come lo dimostra il prezzo contenuto dell'AF310XL-S (sonora) e dell'AF310XL muta che tra l'altro sono le più piccole e leggere cineprese a fuoco-auto del mondo. Il loro luminoso zoom f/1,0 3x, azionabile sia elettricamente che a mano, permette di filmare anche con luce scarsa. Un'altra 8 mm a fuoco-auto in grado di registrare anche il suono è l'AF514XL-S. I più esigenti sceglieranno invece la 1014XL-S o l'814XL-S che offrono un rapporto zoom di, rispettivamente, 10x e 8x, dissolvenze automatiche in apertura/chiusura e temporizzatore per 4 cadenze di intervalli. Comunque, che siano semplici o perfezionate, sonore o mute, le super 8 Canon procureranno sempre un indiscusso piacere a tutta quanto la famiglia.

## 8mm Movie Cameras

Nothing is more entertaining for friends and relatives than to see themselves alive on the big screen. And what better way to bring out the movie mogul in you than with a Canon 8mm movie camera? It needn't be expensive—the sensibly priced AF310XL-S (sound) and silent AF310XL prove that. They also happen to be the world's smallest and lightest autofocus movie cameras. A fast f/1.0 power/manual 3X zoom lens permits low-light shooting. Another autofocus 8mm which can also record sound, is the AF514XL-S. Or for the ultimate in movie sophistication, how about the 1014XL-S and 814XL-S with 10X and 8X zoom ratio, respectively, automatic fade-in/fade-out and 4-step interval timer? Advanced or simple, with sound or silent, Canon Super 8's promise a whole lot of fun for everyone in the family.

## Caméras de 8 mm

Rien n'est plus agréable pour ses amis ou les membres de sa famille que de se regarder sur un grand écran. En chacun de nous sommeille

un cinéaste en herbe qui pourrait faire carrière avec une caméra super 8 mm de Canon. Comme le prouvent la caméra sonore AF310XL-S et la AF310XL ordinaire, une caméra ciné n'est pas inabordable sur le plan financier. Ces deux caméras sont aussi les plus petites et les plus légères du monde parmi celles qui autorisent une mise au point automatique. L'objectif rapide f/1,0 motorisé/manual 3x permet les travaux par faible éclairage. Une autre caméra ciné Super 8 à mise au point automatique est la AF514XL-S qui, elle aussi, enregistre le son. Pour les vrais spécialistes, que dire de la 1014XL-S ou de la 814XL-S disposant respectivement d'un rapport de focale variable de 10x et 8x, d'une ouverture/fermeture en fondu automatique et d'une minuterie à intervalle à 4 étages?

Complex or simple, with or without the sound, the Super 8 de Canon sont le gage de découvertes et de joies étonnantes pour chacun.

## Super-8-Kameras

Was könnte für Freunde und Verwandte unterhaltender sein, als sich selbst auf der Leinwand zu betrachten? Mit einer Super-8-Kamera von Canon kommt der Hollywood-Regisseur in Ihnen voll auf seine Kosten. Und das muß gar nicht einmal so teuer sein—wie die preisgünstigen AF310XL-S (Ton) und AF310XL (stumm) beweisen. Diese beiden Modelle sind die kompaktesten und leichtesten Autofokus-Filmkameras der Welt. Ihr 3 fach Vario-motorisch und mauell—mit einer Lichtstärke von 1:1,0 erlaubt Filmaufnahmen selbst bei schlechten Lichtverhältnissen. Mit der AF514XL-S bietet Canon eine andere Autofokus-Filmkamera an, die ebenfalls als Tonversion erhältlich ist. Und wenn ihre Filmerwünsche noch weiter gehen wie wäre es mit einer 1014XL-S oder 814XL-S? Diese Kameras weisen ein 10 fach bzw. 8 fach Vario auf, bieten automatisches Auf- und Abblenden sowie einen 4 stufigen Intervall-Timer. Ob Topmodell oder einfache Version, mit Ton oder stumm, die Super-8-Kameras von Canon garantieren Spaß und Unterhaltung für die ganze Familie.

- All products mentioned in this guide may vary in availability from area to area.
- La disponibilità des produits mentionnés dans ce guide peut varier selon les pays.
- In diesem Katalog aufgeführte Produkte sind u.U. nur regional erhältlich.
- La disponibilità de todos los productos mencionados en esta guía depende del país de destino.
- La disponibilità degli articoli elencati nella guida può variare a seconda delle regioni.

## CANON INC.

7-1, Nishi-shinjuku 2-chome, Shinjuku-ku, Tokyo 160, Japan

PUB. C-CI-001V ©CANON INC. 1983 PRINTED IN JAPAN  
0685N100 CY8-7022-000 IMPRIME AU JAPON